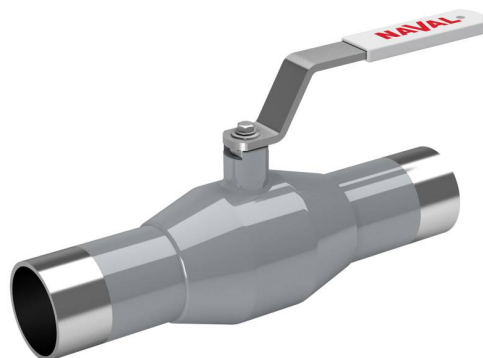


# Шаровые краны из нержавеющей стали

сварка/сварка, EN (DIN), DN 10-250

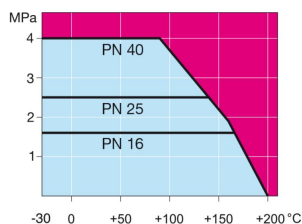
|                   |   |
|-------------------|---|
| Корпус:           | Нержавеющая сталь, X2CrNiMo17-12-2 (1.4404)                                       |
| Шар:              | Нержавеющая сталь, X2CrNiMo17-12-2 (1.4404)                                       |
| Шток:             | Нержавеющая сталь, X2CrNiMo17-12-2 (1.4404)                                       |
| Уплотнение штока: | FPM/NBR   |
| Уплотнение шара:  | PTFE+C  |
| Управление:       | DN 10–50 ручка из нержавеющей стали<br>DN 65–250 оцинкованная металлическая ручка |



## Условия работы

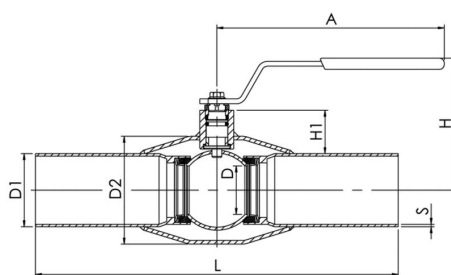
-30 °C - +200 °C

При температуре ниже -10 °C - обратитесь на завод-производитель.

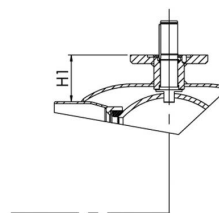


Не для пара

DN 10 - 150



DN 200 - 250



| DN  | PN | Артикул | A    | D   | D1    | D2    | H   | H1  | L   | S   | кг  |
|-----|----|---------|------|-----|-------|-------|-----|-----|-----|-----|-----|
| 10  | 40 | 286 402 | 145  | 10  | 17,2  | 33,7  | 98  | 23  | 230 | 2   | 0,5 |
| 15  | 40 | 286 403 | 145  | 10  | 21,3  | 33,7  | 98  | 21  | 230 | 2   | 0,5 |
| 20  | 40 | 286 405 | 145  | 15  | 26,9  | 42,4  | 103 | 22  | 230 | 2   | 0,7 |
| 25  | 40 | 286 406 | 145  | 20  | 33,7  | 48,3  | 112 | 28  | 230 | 2   | 0,8 |
| 32  | 40 | 286 407 | 145  | 25  | 42,4  | 60,3  | 116 | 27  | 260 | 2   | 1,2 |
| 40  | 40 | 286 408 | 188  | 32  | 48,3  | 70    | 111 | 34  | 260 | 2,5 | 1,8 |
| 50  | 40 | 286 409 | 188  | 40  | 60,3  | 88,9  | 118 | 34  | 300 | 3   | 2,2 |
| 65  | 25 | 286 410 | 278  | 50  | 76,1  | 114,3 | 150 | 51  | 300 | 3   | 3,8 |
| 80  | 25 | 286 411 | 278  | 65  | 88,9  | 131   | 160 | 58  | 300 | 3   | 4,7 |
| 100 | 25 | 286 412 | 278  | 80  | 114,3 | 156   | 175 | 54  | 325 | 3   | 6,7 |
| 125 | 25 | 286 413 | 400  | 100 | 139,7 | 177,8 | 220 | 68  | 325 | 4   | 13  |
| 150 | 25 | 286 414 | 600  | 125 | 168,3 | 219,1 | 240 | 74  | 350 | 4   | 18  |
| 200 | 25 | 286 416 | 870  | 150 | 219,1 | 273   | 280 | 92  | 400 | 4   | 32  |
| 250 | 25 | 286 417 | 1200 | 200 | 273   | 355,6 | 340 | 108 | 530 | 4   | 63  |