

Регулирующие шаровые краны стальные

фланец/фланец, DN 15-300

| | |
|-------------------|--|
| Корпус: | Сталь, P235GH (1.0345) |
| Шар: | Нержавеющая сталь, X5CrNi18-10 (1.4301) |
| Шток: | Нержавеющая сталь, X8CrNiS18-9 (1.4305) |
| Уплотнение штока: | FPM |
| Уплотнение шара: | PTFE+GF |
| Фланцы: | EN 1092-1 |
| | Мы предлагаем PN 10, 16, 25, 40 |
| Комплектация: | DN 15–150 оцинкованная металлическая ручка |
| | DN 200–300 ручной редуктор |

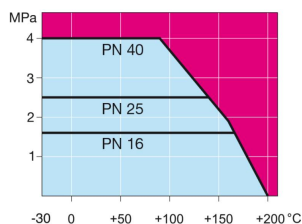


NAVAL V

Условия работы

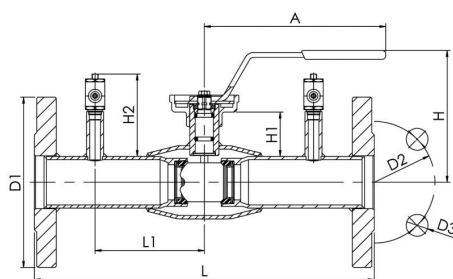
-30 °C - +200 °C

При температуре ниже 0 °C - обратитесь на завод-производитель.

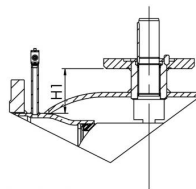


Не для пара

DN 15 - 150



DN 200 - 300



| DN | PN | Naval V Артикул | A | D1 | D2 | D3 | H | H1 | H2 | L | L1 | Отверстия | кг |
|-----|----|--------------------|-----|-----|-----|----|-----|-----|------|-----|-------|-----------|------|
| 15 | 40 | 265 503 V | 145 | 95 | 65 | 14 | 134 | 50 | 93 | 250 | 65 | 4 | 2,5 |
| 20 | 40 | 265 505 V | 145 | 105 | 75 | 14 | 136 | 53 | 93 | 250 | 65 | 4 | 3 |
| 25 | 40 | 265 506 V | 145 | 115 | 85 | 14 | 142 | 55 | 93 | 240 | 65 | 4 | 3,7 |
| 32 | 40 | 265 507 V | 145 | 140 | 100 | 18 | 144 | 53 | 93 | 280 | 80 | 4 | 5,1 |
| 40 | 40 | 265 508 V | 188 | 150 | 110 | 18 | 143 | 60 | 93 | 270 | 80 | 4 | 6,2 |
| 50 | 40 | 265 509 V | 188 | 165 | 125 | 18 | 149 | 60 | 93 | 310 | 100 | 4 | 8,4 |
| 65 | 16 | 265 510 V | 280 | 185 | 145 | 18 | 160 | 58 | 108 | 310 | 110 | 8 | 10,5 |
| 80 | 16 | 265 511 V | 280 | 200 | 160 | 18 | 173 | 64 | 108 | 310 | 110 | 8 | 12,6 |
| 100 | 16 | 265 512 V | 280 | 220 | 180 | 18 | 219 | 98 | 132 | 350 | 122,5 | 8 | 17,5 |
| 125 | 16 | 265 513 V | 400 | 250 | 210 | 18 | 253 | 100 | 130 | 360 | 137,5 | 8 | 26,1 |
| 150 | 16 | 265 514 V | 600 | 285 | 240 | 22 | 276 | 110 | 131 | 390 | 150 | 8 | 34,6 |
| 200 | 16 | 265 536 V | - | 340 | 295 | 22 | - | 72 | 128 | 425 | 172 | 12 | 60 |
| 250 | 16 | 265 537 V | - | 405 | 355 | 26 | - | 88 | 128 | 550 | 225 | 12 | 114 |
| 300 | 16 | 265 538 V | - | 460 | 410 | 26 | - | 112 | 98,9 | 580 | 272 | 12 | 168 |