



ООО "АДЛЮН" Новосибирский арматурный завод  
Россия, 630113 г. Новосибирск,  
ул. Крайняя 24Б, телефон: (383)355-19-00  
www.adlun.ru

## КРАН ШАРОВОЙ

### DN-20 КРЕПЫШ 330 БАБОЧКА ВХВ

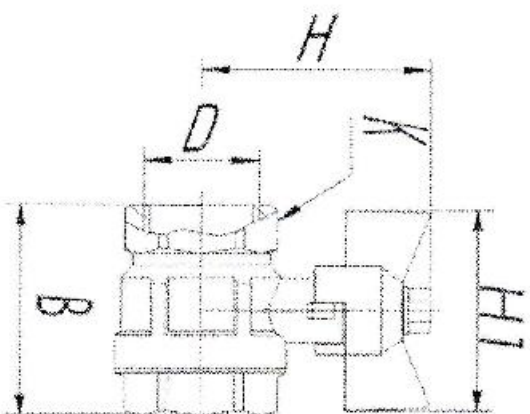
#### ПАСПОРТ, ИНСТРУКЦИЯ ПО ЭКСПЛУАТАЦИИ

##### 1. НАЗНАЧЕНИЕ

1.1. Кран шаровой муфтовый полнотроходной латунный предназначен для установки на трубопроводах в качестве запорного устройства.

##### 2. ОСНОВНЫЕ ТЕХНИЧЕСКИЕ ХАРАКТЕРИСТИКИ

Наименование параметра	Показатель	
Давление рабочее Рн, МПа (кгс/см <sup>2</sup> )	1,6 (16)	
Температура рабочей среды t, С	От +1 до +150	
Рабочая среда	Вода, газ, жидкие металлы	
Класс герметичности по ГОСТ 9544	A	
Масса кг	0.250	
Материал основных деталей	Корпус	ЛЦ40СД
	Гайка	ГОСТ 17711
	Золотник	
	Шток	
Рукоятка	АК7 ГОСТ 553	
Уплотнение	Фторопласт-4 ГОСТ 10007	



Основные размеры				
D	K,	H,	H1,	B,
мм	мм	мм	мм	мм
3/4"	31	46	50	59

##### 3. КОМПЛЕКТ ПОСТАВКИ

- 3.1. Предпринятые изготовителем поставки кран в собранном виде в упаковке "закрыто".
- 3.2. При отпуске кранов потребителю, каждое тарное место комплектуется паспортной документацией с инструкцией по эксплуатации.

##### 4. УСТРОЙСТВО И ПРИНЦИП РАБОТЫ

- 4.1. Во внутренней полости корпуса между фторопластовыми уплотнительными установками шаровой золотник и затка гайкой, для обеспечения герметичности крана.
- 4.2. Положение золотника и гайки является рабочим в диапазоне 92°.

##### 5. МЕРЫ БЕЗОПАСНОСТИ

- 5.1. Для обеспечения безопасности запрещается применять рычаги удлиняющие рукоять крана.
- 5.2. При демонтаже крана с трубопровода необходимо держать ключом винчиваемый муфтовый концы.
- 5.3. Для исключения выгорания удлинительных рычагов, сварочные работы на трубопроводе проводить с обеспечением мер, исключивших нагрев крана.
- 5.4. Кран следует монтировать полностью в открытом положении, для исключения попадания во внутреннюю полость крана загрязнений.

##### 6. ГАРАНТИИ ИЗГОТВИТЕЛЯ (ПОСТАВЩИКА)

- 6.1. Завод-изготовитель гарантирует соответствие крана требованиям ТУ - 3712-001-26329312-2007, при условии соблюдения потребителем требований технических условий при хранении, монтаже и эксплуатации крана.
- 6.2. Гарантийный срок эксплуатации крана - 12 месяцев устанавливается со дня продажи через розничную торговую сеть, при отсутствии отметки торговой организации - с даты изготовления.
- 6.3. Срок службы крана - 10 лет.

##### 7. ТРАНСПОРТИРОВАНИЕ И ХРАНЕНИЕ

- 7.1. Транспортирование крана производится любым видом транспорта в соответствии с правилами действующими на транспорте данного вида.
- 7.2. Хранение кранов осуществляется в закрытых помещениях.

##### 8. СВИДЕТЕЛЬСТВО О ПРИЕМКЕ

- 8.1. Сертификат КД С-РД.А/30.В.00285

ОТМЕТКА ОТК \_\_\_\_\_

Месяц \_\_\_\_\_

Год \_\_\_\_\_