



ООО «ВАЛИОП» Новосибирский арматурный завод
Россия, 630015 г. Новосибирск,
ул. Космонавта Зайца 74Д, телефон: (383)552-1940
www.valiop.ru

КРАН ШАРОВОЙ DN-20 СТАНДАРТ 233 бабочка НХН

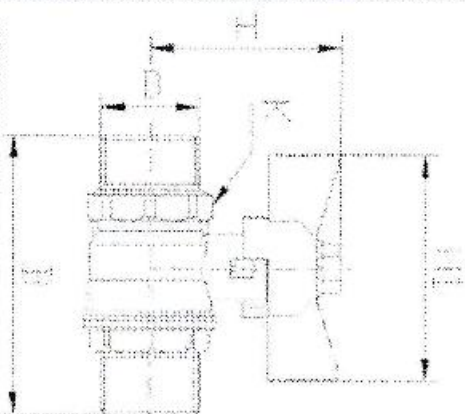
РАСПОРТ. ИНСТРУКЦИЯ ПО ЭКСПЛУАТАЦИИ

1. НАЗНАЧЕНИЕ

1.1. Кран шаровой муфтовой поперечной шарнирный предназначен для установки на трубопроводах в качестве запорного устройства.

2. ОСНОВНЫЕ ТЕХНИЧЕСКИЕ ХАРАКТЕРИСТИКИ

Наименование параметра	Показатель
Давление условное PN, МПа (кг/см ²)	1,6 (16)
Температура рабочей среды t, °С	От +1 до +150
Рабочая среда	Вода пар, аммиак, азот, инертные газы
Класс герметичности по ГОСТ 9544	A
Марка, кг	0,258
Корпус	ЛП40Сд
Гайка	ГОСТ 17711
Золотник	
Шток	
Рукоятка	АКГ ГОСТ1583
Уплотнение	Фторопласт-4 ГОСТ 10007



Основные размеры				
D	K,	H,	H1,	B,
	мм	мм	мм	мм
3/4"	31	44	50	70

3. КОМПЛЕКТ ПОСТАВКИ

- 3.1. Предприятие-изготовитель поставляет кран в собранном виде в положении "закрыто".
- 3.2. При отгрузке крана потребителю, каждое тарное место комплектуется инструкцией по эксплуатации и инструкцией по эксплуатации.

4. УСТРОЙСТВО И ПРИНЦИП РАБОТЫ

- 4.1. Во внутренней полости корпуса между фторопластовыми уплотнениями установлен шаровой золотник и жакет гайкой, до обеспечения герметичности крана.
- 4.2. Положение золотника изменяется вручную рукоятки в диапазоне 90°.

5. МЕРЫ БЕЗОПАСНОСТИ

- 5.1. Для обеспечения безопасности запрещается применять рычаги и удлиняющие рукоятки крана.
- 5.2. При демонтаже крана с трубопровода необходимо держать краном связывающий муфтовый концы.
- 5.3. Для исключения выгорания уплотнительных деталей, сваривать рукоятки на трубопроводе производить с обеспечением мер, исключая их нагрев крана.
- 5.4. Кран следует монтировать полностью в открытом положении, для исключения попадания во внутреннюю полость крана загрязнений.

6. ГАРАНТИИ ИЗГОТОВИТЕЛЯ (ПОСТАВЩИКА)

- 6.1. Заполнитель паратипует соответствие крана требованиям ТУ - 5712-001-26329312-2007, при условии соблюдения потребителем требований технических условий при хранении, монтаже и эксплуатации крана.
- 6.2. Гарантийный срок эксплуатации крана - 12 месяцев, установка осуществляется со дня продажи через розничную торговую сеть, при отсутствии отметки торговой организации - с даты изготовления.
- 6.3. Срок службы крана - 10 лет.

7. ТРАНСПОРТИРОВАНИЕ И ХРАНЕНИЕ

- 7.1. Транспортирование кранов производится любым видом транспорта в соответствии с правилами действующими на транспорте данного вида.
- 7.2. Хранение кранов осуществляется в закрытых помещениях.

8. СВИДЕТЕЛЬСТВО О ПРИЕМКЕ

- 8.1. Сертификат КИУ С-РП.АД30.В.00285

ОТМЕТКА ОТК _____

Месяц _____

Год _____